

# Roomburg

Manager en Coach avond

Seizoen 2019-2020

Voor vragen mail je lijnco!



Leidse Hockey Club  
**ROOMBURG**

# Interactief

## Van elkaar leren...

Managers – Coaches – Lijncoördinatoren – Specialisten



# Agenda

- Uitgangspunten en doelstellingen LHC Roomburg
- Uitleg organisatie: Lijnorganisatie en Technisch Hart
- Trainingen
- Onderlinge verhouding, Rollen & Taken Trainer, Manager en Coach
- Richtlijnen voor teambegeleiding – Sportiviteit en Respect
- Wedstrijdsecretaris Junioren over:
  - Wedstrijdformulieren
  - Herindeling
  - Invalregels
- Fluiten en scheidsrechterkaart
- Vragenvuurtje met de lijnco

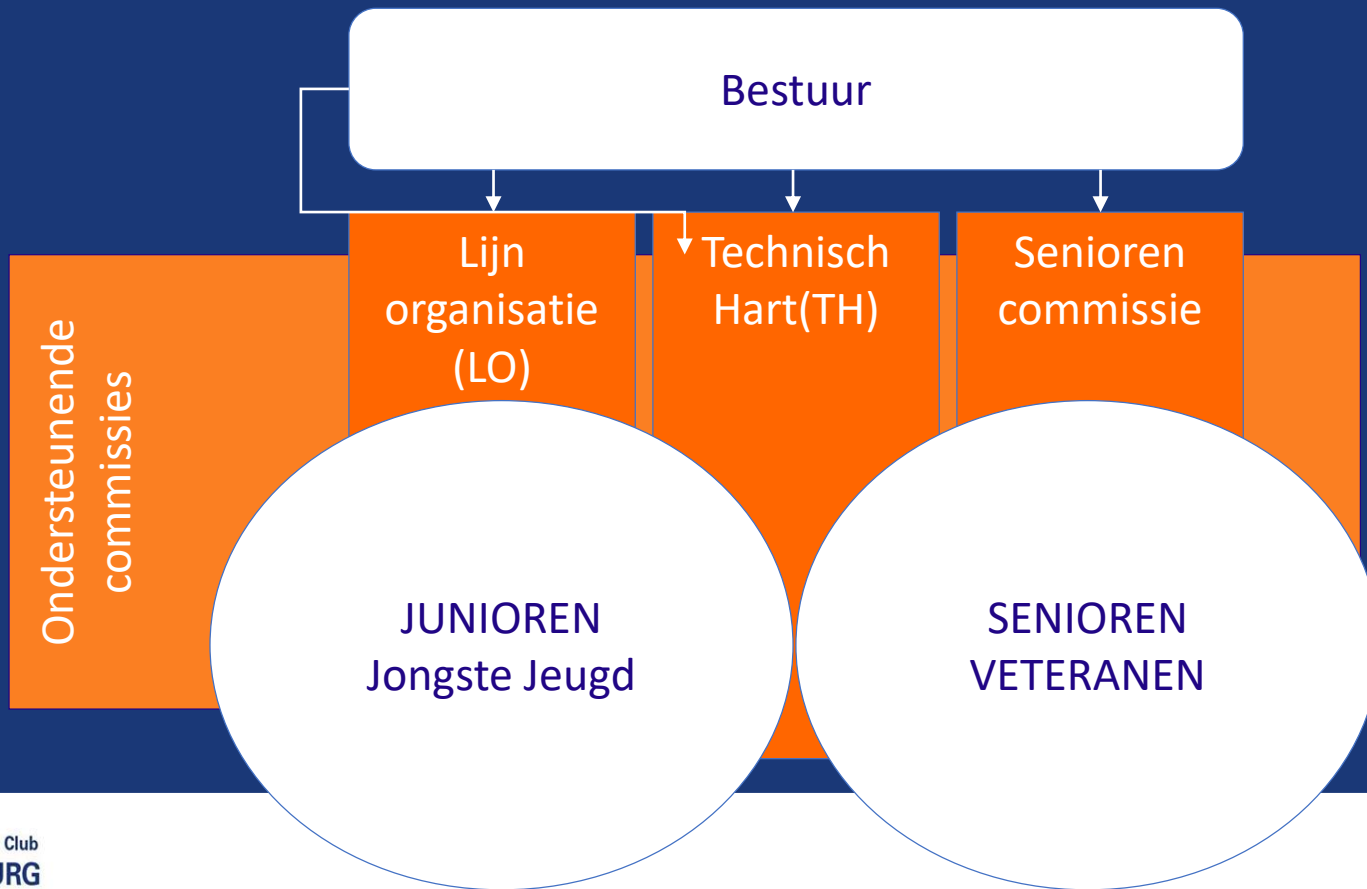


# Uitgangspunten en doelstellingen

- Familieclub met ambitie
- Hockey plezier en sportiviteit voor alle kinderen op eigen niveau
- Niveau van het hockey naar een hoger plan tillen zonder daarbij het familieclubgevoel te verliezen
- Persoonlijke ontwikkeling bevorderen



# Organisatie



# 2 Specialisten

- Maurits Eikenhout – Technisch Directeur:  
Selectie (D1) - eerste twee teams A t/m D
- Arthur Pinckaers (H1&2 en JA1): Alle  
breedtetteams A t/m D



# De lijncoördinatoren

Meisjes	Jongens
MA: Jeannet Koomans	JA: Barry Lassche
MB: Liset Noordman	JB: Salo van Berg
MC Freek Doucet	JC: Esther van 't Noordende
MD: Marco Roest	JD: Robert Kolthek



# Taakverdeling

## Lijnorganisatie

- Link naar het bestuur
- Alle communicatie jeugd - (mail, app, site, DWF)
- Ondersteuning aan managers en coaches
  - lijnco korte lijnen (app groep)
  - Info avond
- Volgen van vorderingen spelers (SVS)
- Sportiviteit en Respect
- Teamindeling breedteteams
- Wedstrijd secretariaat

## Technisch Hart

- Link naar het bestuur
- Technisch Beleid
- Trainers
  - Bezetting en trainingsschema
  - Contracten
  - Opleiding
- Veld en zaaltraining
- Teamindeling selectieteams (1 + 2)
- Materialen





# Trainingen

- Elk team traint 2x per week, selectie 2x 1,5 uur, breedte 2x 1 uur
- Keeperstrainingen op woensdag voor alle vaste keepers door GoalieWorks op Alecto, na winterstop op Roomburg, keeperstraining voor breedteteams zonder vaste keeper wordt aan gewerkt
- Veldtrainingen deels op Trigon agv ruimtegebrek
- zaaltrainingen starten ter voorbereiding wellicht al in november, tijdens competitie proberen we zaalcapaciteit in te huren waar mogelijk.



# Onderlinge verhoudingen



# Rolverdeling manager-coach

*Cursief = onderling afstemmen wie verantwoordelijk is*

## Manager

- Zorg voor kinderen (sociaal), team- en groepsproces (en clubgeest)
- Zonodig aanschaf bidons en lijnmaskers
- Aanmaak Whatsapp groep van ouders
- *Regelen invallers (zie Invalregeling Junioren)*
- Indelen weektaken Fluiten (AB), EHD (AB), veegdienst (CD), Happen, Rijden etc. Communiceren via LHC Roomburg Lisa App
- Sportiviteit en Respect
  - Zorg voor opruimen dug-outs na afloop wedstrijd
  - Organisatie drinken met tegenstanders na thuiswedstrijd
  - Uittenuw wanneer aangegeven in de App
  - Sfeer langs de lijn
- sociaal programma topweek, (*Oefenwedstrijden*), eten op de club, toernooien, Teamuitjes, etc  
→ *Maak het leuk!!*
- Teampot beheerder

## Coach

- Voorbereiden wedstrijd
- Tactiek
- Wissels
- Aanmelden bij wedstrijdtafel (uit)
- *Regelen invallers (zie Invalregeling Junioren)*
- Direct invullen DWF!
- Sportiviteit en Respect
  - Zorg voor opruimen dug-outs na afloop wedstrijd
  - Organisatie drinken met tegenstanders na thuiswedstrijd
- *Oefenwedstrijden igv selectieteam, voor breedteteams vaak geregeld door wedstrijd secretariaat*
- Beoordelen spelers: SpelerVolgSysteem (SVS)
- Terugkoppeling SVS!



# SpelerVolgSysteem (SVS)

- 2 jaar geleden clubbreed geïntroduceerd
- 2 beoordelingsrondes
- Trainers en coaches beoordelen alle spelers
- Lijnco voert SVS-gesprekken met trainers en coaches per team en documenteert vorderingen per speler
- Speelt belangrijke rol bij team indelingen
- *Voor persoonlijke ontwikkeling en verwachtingsmanagement belangrijk om terugkoppeling te geven aan spelers in individuele gesprekken! (door coach - eventueel manager aanwezig)*
- De manager: ouders informeren dat terugkoppelingsgesprekken plaatsvinden – kunnen het gesprek met kind aangaan



# Richtlijnen voor teambegeleiding

- Positief coachen en communiceren
- Sportiviteit en respect

## RESPECTVOL OMGAAN

- NAAR ELKAAR
  - NAAR DE TEGENSTANDER
  - NAAR DE SCHEIDSRECHTERS
  - MET HET CLUBHUIS EN OMGEVING
- Alcohol beleid: NIX18!

Op club betrapten = gevaar vergunning/ problemen Nieuw Roomburgpark



# 6 regels:

(geldt ook voor ouders en andere toeschouwers)

1. **Plezier is nummer 1**
2. **Fanatiek mag, sportief moet** - Na de wedstrijd geven we onze tegenstanders en de scheidsrechter een hand en drinken samen met de tegenstander een drankje
3. **Respecteer de scheidsrechter** - Geen commentaar op de scheidsrechter en respecteren beslissing, ook als deze verkeerd lijkt. Ouders en toeschouwers niet bemoeien.
4. **Het team kan op me rekenen** - Teamsport: aanwezigheid bij trainingen en wedstrijden verplicht, op tijd op training en wedstrijd: officiële Roomburg tenue bij wedstrijden. Scheenbeschermers en het dragen van een beetje zijn altijd verplicht.
5. **Houd het fijn langs de lijn** - Een echte supporter is positief, moedigt alleen spelers aan, is geen coach. Geen negatieve uitlatingen over (andere) spelers
6. **Opgeruimd staat netjes** - Na training/wedstrijd samen spullen opruimen: veld, dug-out, kleedkamer en clubhuis! Fietsen in de fietsenstalling.



# Misschien belangrijker dan regels... teamgesprek

- Hebben jullie als coach/manager al een gesprek gehad met het team over:
  - Hoe willen we met elkaar omgaan?
  - Wat verwachten we van elkaar?
  - Wat willen we wel/niet van spelers, trainers, coach, ouders...
- Wie kan daar wat ervaringen over delen?



# Wedstrijdsecretariaat Jeugd

Gang van zaken rond wedstrijden

Alexander Drijver (o.a. planning), Gerda Oomkes (o.a. DWF)  
en Chaja Kater (o.a. oefenpotten)

[Juniorenwedstrijdsec@roomburg.nl](mailto:Juniorenwedstrijdsec@roomburg.nl)





# Wedstrijdformulieren - DWF

- Op donderdag wordt om 16:00 een e-mail gestuurd naar de coaches/managers en scheidsrechters.
- Bij niet invullen wordt herinnering per mail verstuurd.
- Verificatiecode (voor zowel coaches/managers) gebruiken om via App DWF in te vullen.
- Vóór wedstrijd juiste namen van spelers invullen (kan niet meer na invullen stand!)
- Direct na afloop van de wedstrijd zorgen voor invullen uitslag door scheidsrechters en afronding van wedstrijdformulier zowel bij thuis als uitwedstrijden.



# Indeling in klassen

- Voorcompetitie
  - Indeling voorcompetitie ABC-teams vindt tegenwoordig plaats op basis van de teamrating, D-teams obv clubopgave
  - De poules in dezelfde klasse zijn 'geslangd' ingedeeld. Poule A is bv even sterk als poule G
- Herindeling na voorcompetitie
  - Voor alle ABCD-teams zal herindeling na de herfstvakantie plaatsvinden, behalve landelijk B en districts C (i.c. JB1)
  - Lentecomp: na winterstop opnieuw herindeling voor alle BCD teams
  - Herindeling gebeurt op basis resultaten voorgaande competitie = rating
  - Klassen voorcompetitie zijn niet vergelijkbaar met klassen hoofdcompetitie.
  - Na de herindeling zijn binnen dezelfde klasse de poules verticaal ingedeeld. Poule A is sterker dan poule B etc.



# Inval regeling

- Invalregels aan de hand van voorbeeld MB3 – 2<sup>e</sup> klasse

	Landelijk, Super A/B, IDC-C, Top	SubTop	1e klasse	2e klasse	3e klasse	4e klasse	5e klasse
A categorie					Ongelimeerd mits juiste leeftijd	Ongelimeerd mits juiste leeftijd	Ongelimeerd mits juiste leeftijd
B categorie				Ongelimeerd	Ongelimeerd	Ongelimeerd	Ongelimeerd
C categorie			Ongelimeerd	Ongelimeerd	Ongelimeerd	Ongelimeerd	Ongelimeerd
D categorie		Ongelimeerd	Ongelimeerd	Ongelimeerd	Ongelimeerd	Ongelimeerd	Ongelimeerd
Jongste jeugd	Ongelimeerd	Ongelimeerd	Ongelimeerd	Ongelimeerd	Ongelimeerd	Ongelimeerd	Ongelimeerd



# Invallers lenen uit een hoger spelend team

- Mag alleen als het eigen team geen mogelijkheid heeft tot invallers uit een lager of op gelijk niveau spelend team
- Mag alleen als het eigen team 11 of minder spelers heeft, inclusief invallers uit een lager of op gelijk niveau spelend team
- Het eigen team mag maximaal 2 spelers lenen uit een team dat maximaal 1 klasse hoger speelt in dezelfde leeftijdscategorie.
- Binnen een lagere leeftijdscategorie maximaal 2 spelers lenen toegestaan uit maximaal 1 klasse hoger dan normaal



# Inval regeling

- Invalregels aan de hand van voorbeeld MB3 – 2<sup>e</sup> klasse

	Landelijk, Super A/B, IDC-C, Top	SubTop	1e klasse	2e klasse	3e klasse	4e klasse	5e klasse
A categorie	Nee	Nee	Nee	Max 2 spelers mits max 11 eigen spelers, mits juiste leeftijd, mits lager inkomen niet mogelijk	Ongelimeerd mits juiste leeftijd	Ongelimeerd mits juiste leeftijd	Ongelimeerd mits juiste leeftijd
B categorie	Nee	Nee	Max 2 spelers mits max 11 eigen spelers, mits lager inkomen niet mogelijk	Ongelimeerd	Ongelimeerd	Ongelimeerd	Ongelimeerd
C categorie	Nee	Max 2 spelers mits max 11 eigen spelers, mits lager inkomen niet mogelijk	Ongelimeerd	Ongelimeerd	Ongelimeerd	Ongelimeerd	Ongelimeerd
D categorie	Max 2 spelers mits max 11 eigen spelers, mits lager inkomen niet mogelijk	Ongelimeerd	Ongelimeerd	Ongelimeerd	Ongelimeerd	Ongelimeerd	Ongelimeerd
Jongste jeugd	Ongelimeerd	Ongelimeerd	Ongelimeerd	Ongelimeerd	Ongelimeerd	Ongelimeerd	Ongelimeerd



# Wedstrijd verplaatsen

- Wedstrijden mogen na overleg met de tegenstander wel eerder, niet later dan de oorspronkelijke speeldatum worden gespeeld
- Inventariseer nu al binnen je team of bepaalde speeldata tot een probleem leiden. Dit direct onder de aandacht brengen bij de wedstrijd secretaris met de lijnco in cc.
- De grootste problemen ontstaan rond de examenperiode en buitenlandse schoolreizen
- Niet spelen is geen optie. Een wedstrijd wordt nooit op papier afgehandeld
- Wat dan wel? Op volgorde van succes: (1) inlenen en gewoon spelen, (2) spelen op zondag en (3) doordeweeks



# Fluiten en scheidsrechterkaart

- Ieder (A en) B lid moet verplicht kaart halen en fluiten
- Het niet komen opdagen heeft gevolgen: bij de eerste maal wordt een extra fluitbeurt toebedeeld en als het vaker voorkomt zal in overleg met het bestuur andere sancties volgen.
- Indeling teams voor fluiten staat min. 2 weken van tevoren op de site en App; manager deelt in
- Check e-mailadressen en mobiele nummers A en B jeugd
- Positieve benadering en aanspreken bij negatief gedrag



# Van de bar...

- Vrijwilligers zijn noodzakelijk om een gastvrije club te kunnen zijn, zowel achter de bar als in de keuken, als achter de wedstrijdtafel.
  - Bardienst en wedstrijdtafel: alle ouders van spelers moeten 1-2 keer per jaar per kind op zaterdag of zondagochtend een dienst van 2 uur achter de wedstrijdtafel of de bar draaien. Alleen de team-coaches zijn hiervan vrijgesteld
  - Elftalhelpdienst in de keuken (AB-lijn) en Veegdienst (C-lijn): Zichtbaar op website in het wedstrijdschema en in Roomburg app bij het aanklikken van de wedstrijd datum! Het team wordt NIET per mail geïnformeerd, je moet er (net als bij de fluitdiensten) dus zelf op letten.

De verantwoordelijkheid voor de indeling van teamleden bij een EHD ligt bij de manager van het team.





# Van de bar...

- Elftalhelpdienst en veegdienst: De taken die uitgevoerd moeten worden staan beschreven op de website onder faciliteiten-clubhuis.  
Het is handig om een aantal shifts te maken, waarbij steeds 2 á 3 junioren dienst hebben. Vegen wordt door het gehele team gedaan.
- Wedstrijdtafel: 's ochtends door een gastouder bemand en 's middags verhuist naar het naar barhoofd. Bezoekende teams en coaches/scheidsrechters kunnen hun (max 3) koffie- of theemunten opvragen en vragen op welk veld ze moeten spelen. Dit staat ook op scherm achter bar.  
De ouder bij de wedstrijdtafel kan bij problemen terecht bij de lijnco van dienst (naam en nummer in Dienstenschema).
- Limo: Voor de tegenstander en voor het eigen team is er limonade die u aan de toog links ná de wedstrijd kan afhalen, om met de 2 teams samen te nuttigen.



# Van de bar...

- **Bardiensten**: ouders kunnen zichzelf via de site/app voor een bardienst inplannen, op de zaterdag en zondagochtend. Hoe dit werkt vind je [hier](#) terug op de website.
- Wanneer het wedstrijdschema bekend is zal de barcommissie op de open plekken de resterende ouders indelen. De bardienst zal dan (gedeeltelijk) samenvallen met de wedstrijd van het kind.
- Er is altijd een barhoofd aanwezig die de ouders achter de bar begeleidt.
- De ingeplande dienst kan niet meer ongedaan worden. Bij verhindering dient de ouder zélf voor vervanging te zorgen, bij voorkeur binnen het eigen team van het kind. Mocht ook dat niet lukken, dan kan contact worden opgenomen met de barcommissie: [bar@roomburg.nl](mailto:bar@roomburg.nl)
- De diensten worden gepubliceerd op de website en in de Roomburg-app, de ouders worden per mail op de hoogte gebracht.



# Van de bar... iets leuks organiseren voor het team?

- mogelijk 2 weken voor start van de eerste speelronde tot 2 weken na afloop, behalve feestdagen/schoolvakanties.
- Laat dit dan op tijd weten (2 weken voor de gewenste datum), zodat we kunnen kijken of dit mogelijk is (zie de club-agenda), voor barbezetting kunnen zorgen en eventueel extra inkopen kunnen doen. Een lunch, borrel of bbq bijvoorbeeld.
- Je kunt ook zelf gebruik maken van de keuken of zelf iets meenemen (soms tegen een borg). Drank (alcoholisch 18+ of non-alcoholisch) wordt **ALTIJD** alleen van de club afgenomen, er mag dus geen eigen drank worden meegenomen.
- Kijk bij [Speciale aanvragen](#). Mail naar [bar@roomburg.nl](mailto:bar@roomburg.nl), of overleg met Maarten Hol of Peter Braas, onze barmanagers.



# Vragen of opmerkingen? Vraag het je lijnco!

Bij vragen kan je altijd contact opnemen met je lijncoördinator via een van onderstaande mailadressen:

[JongensA@roomburg.nl](mailto:JongensA@roomburg.nl)

[meisjesA@roomburg.nl](mailto:meisjesA@roomburg.nl)

[JongensB@roomburg.nl](mailto:JongensB@roomburg.nl)

[meisjesB@roomburg.nl](mailto:meisjesB@roomburg.nl)

[JongensC@roomburg.nl](mailto:JongensC@roomburg.nl)

[meisjesC@roomburg.nl](mailto:meisjesC@roomburg.nl)

[JongensD@roomburg.nl](mailto:JongensD@roomburg.nl)

[meisjesD@roomburg.nl](mailto:meisjesD@roomburg.nl)

