

Roomburg

Manager en Coach avond

Seizoen 2020-2021

Voor vragen mail je lijnco!



Leidse Hockey Club
ROOMBURG

Interactief

Van elkaar leren...

Managers – Coaches – Lijncoördinatoren – Specialisten



Agenda

- Uitgangspunten en doelstellingen LHC Roomburg
- Uitleg organisatie: Lijnorganisatie en Technisch Hart
- Trainingen
- Onderlinge verhouding, Rollen & Taken Trainer, Manager en Coach
- Richtlijnen voor teambegeleiding – Sportiviteit en Respect en corona
- Wedstrijdsecretaris Junioren over:
 - Wedstrijdformulieren
 - Herindeling
 - Invalregels
- Fluiten en scheidsrechterkaart
- Vragenvuurtje met de lijnco

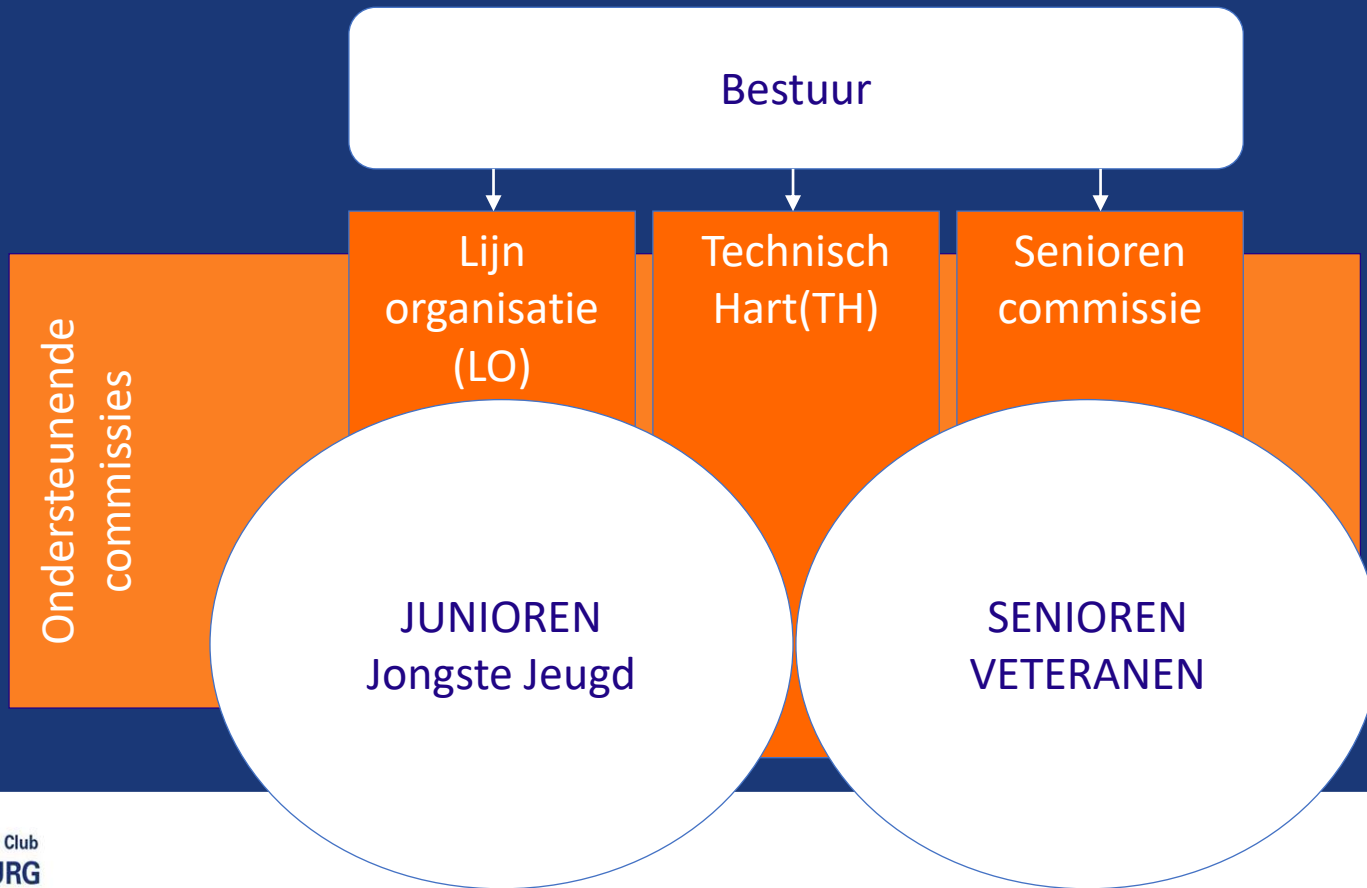


Uitgangspunten en doelstellingen

- Familieclub met ambitie
- Hockey plezier en sportiviteit voor alle kinderen op eigen niveau
- Niveau van het hockey naar een hoger plan tillen zonder daarbij het familieclubgevoel te verliezen
- Persoonlijke ontwikkeling bevorderen



Organisatie



Technisch Hart: Specialisten

- Arthur Pinckaers - Technisch manager Junioren (alle teams A t/m D)
- Staf Dames 1: Maurits Eikenhout, Merlijn Thunissen;
- Staf Heren 1: Arthur Pinckaers, Vincent de Geus, Hans Streeder en Fred Driessen
- Jongste Jeugd: Job van der Meer, Sjoerd Staal, Myrthe Hagemans



De lijncoördinatoren

Meisjes	Jongens
MA: Liset Noordman	JA: Barry Lassche
MB: Wobbe de Steur	JB: Esther van 't Noordende
MC: Marco Roest	JC: Robert Kolthek
MD: Silvia van der Kleij	JD: Jan-Willem Hennipman



Taakverdeling

Lijnorganisatie

- Link naar het bestuur via Secretaris
- Alle communicatie jeugd - (mail, app, site, DWF)
- Ondersteuning aan managers en coaches
 - lijnco korte lijnen (app groep)
 - Info avond
- Volgen van vorderingen spelers (SVS)
- Sportiviteit en Respect
- Teamindeling breedteteams
- Wedstrijd secretariaat

Technisch Hart

- Link naar het bestuur
- Technisch Beleid
- Trainers
 - Bezetting en trainingsschema
 - Contracten
 - Opleiding
- Veld en zaaltraining
- Teamindeling selectieteams (1 + 2)
- Materialen
- Keepers

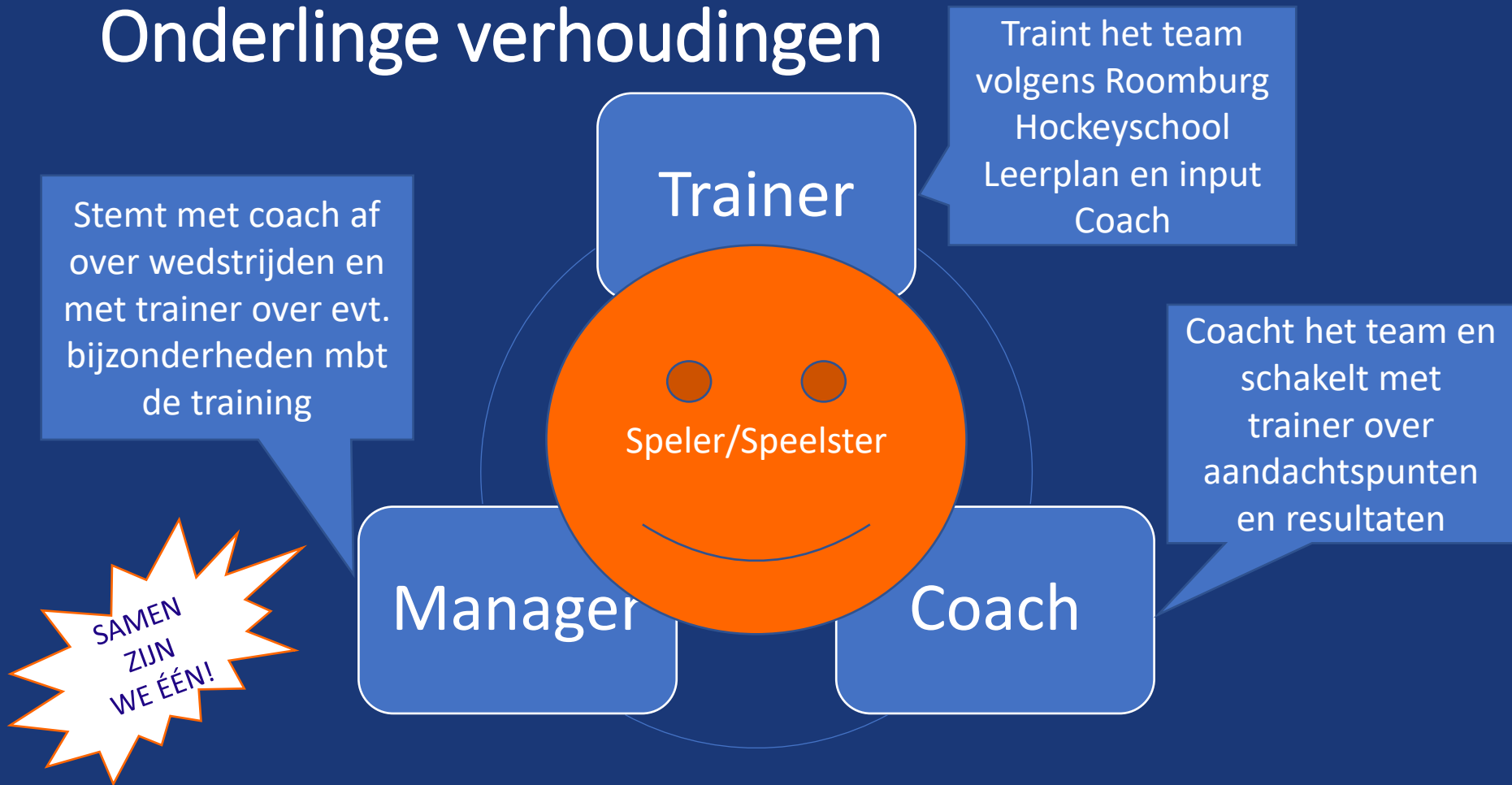


Trainingen : Uitgangspunten

- Elk team traint 2x per week, selectie 2x 1,5 uur, breedte 2x 1 uur
- Keeperstrainingen op woensdag voor alle vaste keepers door GoalieWorks op Alecto, na winterstop op Roomburg, keeperstraining voor breedteteams zonder vaste keeper vorig jaar ook een succes
- Veldtrainingen deels op Trigon agv ruimtegebrek (en door veld werkzaamheden tijdelijk ook elders)
- Zaaltrainingen starten ter voorbereiding wellicht al in november, tijdens competitie proberen we zaalcapaciteit in te huren waar mogelijk. (zaalcompetitie en training wordt optioneel voor AB breedteteams)



Onderlinge verhoudingen



Rolverdeling manager-coach

Cursief = onderling afstemmen wie verantwoordelijk is

Manager

- Zorg voor kinderen (sociaal), team- en groepsproces (en clubgeest)
- Zonodig aanschaf bidons en lijnmaskers
- Aanmaak Whatsapp groep van ouders
- *Regelen invallers (zie Invalregeling Junioren)*
- Indelen weektaken Fluiten (AB), EHD (AB), veegdienst (CD), Happen, Rijden etc. Communiceren via LHC Roomburg Lisa App
- Uittenuue wanneer aangegeven in de App en Check websites tegenstanders voor hun thuis tenue, zodat je juiste sokken advies kan geven. Of: regel dat ze altijd BLAUWE en WITTE sokken in de tas hebben.
- Sportiviteit en Respect
 - Zorg voor opruimen dug-outs na afloop wedstrijd
 - Organisatie drinken met tegenstanders na thuiswedstrijd nu lastig ivm 1,5 m
 - Sfeer langs de lijn
- sociaal programma topweek, (*Oefenwedstrijden*), eten op de club, toernooien, Teamuitjes, etc → *Maak het leuk!!*
- Teampot beheerder
- Bewaken naleving corona regels (zie verder)

Coach

- Voorbereiden wedstrijd
- Tactiek
- Wissels
- Aanmelden bij wedstrijdtafel (uit)
- *Regelen invallers (zie Invalregeling Junioren)*
- Direct invullen DWF!
- Sportiviteit en Respect
 - Zorg voor opruimen dug-outs na afloop wedstrijd
 - Organisatie drinken met tegenstanders na thuiswedstrijd
- *Oefenwedstrijden igv selectieteam, voor breedteteams vaak geregeld door wedstrijd secretariaat*
- Beoordelen spelers: SpelerVolgSysteem (SVS)
- Terugkoppeling SVS uitkomsten naar spelers/spelsters - tips en tops + managen verwachtingen (volgende dia)
- Bewaken naleving corona regels



SpelerVolgSysteem (SVS)

- 3-4 jaar geleden club-breed geïntroduceerd
- 2 beoordelingsrondes
- Trainers en coaches beoordelen alle spelers
- Lijnco voert SVS-gesprekken met trainers en coaches per team en documenteert vorderingen per speler
- Speelt belangrijke rol bij team indelingen
- *Voor persoonlijke ontwikkeling en verwachtingsmanagement belangrijk om terugkoppeling te geven aan spelers in individuele gesprekken! (door coach - eventueel manager aanwezig)*
- De manager: ouders informeren dat terugkoppelingsgesprekken plaatsvinden – kunnen het gesprek met kind aangaan



Richtlijnen voor teambegeleiding

- Positief coachen en communiceren
- Sportiviteit en respect

RESPECTVOL OMGAAN

- NAAR ELKAAR
 - NAAR DE TEGENSTANDER
 - NAAR DE SCHEIDSRECHTERS
 - MET HET CLUBHUIS EN OMGEVING
- Alcohol beleid: NIX18! (nu niet zo'n probleem)
Op club betrapten = gevaar vergunning/ problemen Nieuw Roomburgpark



6 regels:

(geldt ook voor ouders en andere toeschouwers)

1. **Plezier is nummer 1**
2. **Fanatiek mag, sportief moet** - Na de wedstrijd geven we onze tegenstanders en de scheidsrechter geen hand maar een elleboog of stick. Iets drinken samen met de tegenstander is nu lastig ivm 1,5 m.
3. **Respecteer de scheidsrechter** - Geen commentaar op de scheidsrechter en respecteren beslissing, ook als deze verkeerd lijkt. Scheids HEEFT NIET altijd gelijk maar beslist wel obv wat hij/zij ziet. Ouders en toeschouwers niet bemoeien, alleen aanvoerder eventueel laten spreken.
4. **Het team kan op me rekenen** - Teamsport: aanwezigheid op afgesproken tijd bij trainingen en wedstrijden verplicht, officiële Roomburg tenue bij wedstrijden (geen truien). Scheenbeschermers en het dragen van een beetje zijn altijd verplicht.
5. **Houd het fijn langs de lijn** - Een echte supporter is positief, moedigt alleen spelers aan, is geen coach. Geen negatieve uitlatingen over (andere) spelers.
6. **Opgeruimd staat netjes** - Na training/wedstrijd samen spullen opruimen: veld, dug-out, kleedkamer en clubhuis! Fietsen in de fietsenstalling van Lorentz, niet voor hek.



Corona:

Alleen als we ons allemaal samen houden aan de regels, kan en mag Roomburg open blijven...

Hoe werkt het en wat moeten we doen? Kijk regelmatig op de FAQ corona pagina! <https://roomburg.nl/site/default.asp?Option=51&Nieuws=2645>

Elk thuis spelend team levert bij de wedstrijd een corona ouder die helpt bij de handhaving van de corona regels (gezamenlijke verantwoordelijkheid).

Corona:
Houdt je aan
de regels!



De belangrijkste corona regels:

- Blijf thuis bij klachten en houd 1,5 m afstand tot 18+
- Ouder dan 12 jaar: Meld je aan bij bezoek aan Roomburg
- Volg de looproutes die aangegeven zijn en help anderen die dat 'vergeten'
- Het clubhuis binnen is enkel om iets op te halen, niet om te verblijven
- Geen high-five, yell alleen op afstand en gebruik je eigen bidon
- Desinfecteer vaak je handen
- Gebruik mondkapjes in de auto vanaf 13 jaar
- Wees voorzichtig met gezamenlijk fruit en koek (iedereen alles aanraken en vervolgens in je mond) - alleen verpakt/afgepast (bv halve bananen in schil/ieder eigen trosje druiven) of zelf meenemen



En even belangrijk als de regels: Teamgesprek

- Hebben jullie als coach/manager al een gesprek gehad met het team over:
 - Hoe willen we met elkaar omgaan?
 - Wat verwachten we van elkaar?
 - Wat willen we wel/niet van spelers, trainers, coach, ouders...
- Wie kan daar wat ervaringen over delen?

https://www.youtube.com/watch?v=g31zZNdv3xs&feature=emb_logo

Op website/app 6 inspirerende filmpjes te vinden van 'Een mooi hockeyseizoen: hoe pak je dat aan?'



Wedstrijdsecretariaat Jeugd

Gang van zaken rond wedstrijden

Alexander Drijver (o.a. planning), Gerda Oomkes (o.a. DWF)
en Chaja Kater (o.a. oefenpotten)

Juniorenwedstrijdsec@roomburg.nl



Wedstrijdformulieren - DWF

- Op donderdag wordt om 16:00 een e-mail gestuurd naar de coaches/managers en scheidsrechters.
- Bij niet invullen wordt herinnering per mail verstuurd.
- Verificatiecode (voor zowel coaches/managers) gebruiken om via App DWF in te vullen.
- Vóór wedstrijd juiste namen van spelers invullen (kan niet meer na invullen stand!)
- Direct na afloop van de wedstrijd zorgen voor invullen uitslag door scheidsrechters en afronding van wedstrijdformulier zowel bij thuis als uitwedstrijden.



Indeling in klassen

- Voorcompetitie
 - Indeling voorcompetitie ABC-teams vindt tegenwoordig plaats op basis van de teamrating, D-teams obv clubopgave
 - De poules in dezelfde klasse zijn 'geslangd' ingedeeld. Poule A is bv even sterk als poule G
- Herindeling na voorcompetitie
 - Voor alle ABCD-teams zal herindeling na de herfstvakantie plaatsvinden, behalve landelijk A en B en districts C (i.c. JA1, JB1, MB1 en JC1)
 - Lentecomp: na winterstop opnieuw herindeling voor alle BCD teams
 - Herindeling gebeurt op basis resultaten voorgaande competitie = rating
 - Klassen voorcompetitie zijn niet vergelijkbaar met klassen hoofdcompetitie.
 - Na de herindeling zijn binnen dezelfde klasse de poules verticaal ingedeeld. Poule A is sterker dan poule B etc.



Inval regeling

- Invalregels aan de hand van voorbeeld MB3 – 2^e klasse

	Landelijk, Super A/B, IDC-C, Top	SubTop	1e klasse	2e klasse	3e klasse	4e klasse	5e klasse
A categorie					Ongelimiteerd mits juiste leeftijd	Ongelimiteerd mits juiste leeftijd	Ongelimiteerd mits juiste leeftijd
B categorie				Ongelimiteerd	Ongelimiteerd	Ongelimiteerd	Ongelimiteerd
C categorie			Ongelimiteerd	Ongelimiteerd	Ongelimiteerd	Ongelimiteerd	Ongelimiteerd
D categorie		Ongelimiteerd	Ongelimiteerd	Ongelimiteerd	Ongelimiteerd	Ongelimiteerd	Ongelimiteerd
Jongste jeugd	Ongelimiteerd	Ongelimiteerd	Ongelimiteerd	Ongelimiteerd	Ongelimiteerd	Ongelimiteerd	Ongelimiteerd



Invallers lenen uit een hoger spelend team

- Mag alleen als het eigen team geen mogelijkheid heeft tot invallers uit een lager of op gelijk niveau spelend team
- Mag alleen als het eigen team 11 of minder spelers heeft, inclusief invallers uit een lager of op gelijk niveau spelend team
- Het eigen team mag maximaal 2 spelers lenen uit een team dat maximaal 1 klasse hoger speelt in dezelfde leeftijdscategorie.
- Binnen een lagere leeftijdscategorie maximaal 2 spelers lenen toegestaan uit maximaal 1 klasse hoger dan normaal



Inval regeling

- Invalregels aan de hand van voorbeeld MB3 – 2^e klasse

	Landelijk, Super A/B, IDC-C, Top	SubTop	1e klasse	2e klasse	3e klasse	4e klasse	5e klasse
A categorie	Nee	Nee	Nee	Max 2 spelers mits max 11 eigen spelers, mits juiste leeftijd, mits lager inkomen niet mogelijk	Ongelimiteerd mits juiste leeftijd	Ongelimiteerd mits juiste leeftijd	Ongelimiteerd mits juiste leeftijd
B categorie	Nee	Nee	Max 2 spelers mits max 11 eigen spelers, mits lager inkomen niet mogelijk	Ongelimiteerd	Ongelimiteerd	Ongelimiteerd	Ongelimiteerd
C categorie	Nee	Max 2 spelers mits max 11 eigen spelers, mits lager inkomen niet mogelijk	Ongelimiteerd	Ongelimiteerd	Ongelimiteerd	Ongelimiteerd	Ongelimiteerd
D categorie	Max 2 spelers mits max 11 eigen spelers, mits lager inkomen niet mogelijk	Ongelimiteerd	Ongelimiteerd	Ongelimiteerd	Ongelimiteerd	Ongelimiteerd	Ongelimiteerd
Jongste jeugd	Ongelimiteerd	Ongelimiteerd	Ongelimiteerd	Ongelimiteerd	Ongelimiteerd	Ongelimiteerd	Ongelimiteerd



Wedstrijd verplaatsen

- Wedstrijden mogen na overleg met de tegenstander wel eerder, niet later dan de oorspronkelijke speeldatum worden gespeeld behalve wanneer een team in quarantaine moet van de GGD ivm corona.
- Inventariseer nu al binnen je team of bepaalde speeldata tot een probleem leiden. Dit direct onder de aandacht brengen bij de wedstrijd secretaris met de lijnco in cc.
- De grootste problemen ontstaan rond de examenperiode en buitenlandse schoolreizen
- Niet spelen is geen optie. Een wedstrijd wordt nooit op papier afgehandeld
- Wat dan wel? Op volgorde van succes: (1) inlenen en gewoon spelen, (2) spelen op zondag en (3) doordeweeks



Fluiten en scheidsrechterkaart

- Ieder (A en) B lid moet verplicht kaart halen en fluiten
- Het niet komen opdagen heeft gevolgen: bij de eerste maal wordt een extra fluitbeurt toebedeeld en als het vaker voorkomt zal in overleg met het bestuur andere sancties volgen.
- Indeling teams voor fluiten staat min. 2 weken van tevoren op de site en App; manager deelt in
- Check e-mailadressen en mobiele nummers A en B jeugd
- Positieve benadering en aanspreken bij negatief gedrag
- Extra uitdaging: nu thuiswedstrijden fluiten op andere locatie
- Ivm corona: altijd eigen fluitje!



Van de bar – ivm corona bar/EHD-dienst even niet...

- Vrijwilligers zijn noodzakelijk om een gastvrije club te kunnen zijn, zowel achter de bar als in de keuken, als achter de wedstrijdtafel.
 - Bardienst en wedstrijdtafel: alle ouders van spelers moeten 1-2 keer per jaar per kind op zaterdag of zondagochtend een dienst van 2 uur achter de wedstrijdtafel of de bar draaien. Alleen de team-coaches zijn hiervan vrijgesteld
 - Elftalhelpdienst in de keuken (AB-lijn) en Veegdienst (C-lijn): Zichtbaar op website in het wedstrijdschema en in Roomburg app bij het aanklikken van de wedstrijd datum! Het team wordt NIET per mail geïnformeerd, je moet er (net als bij de fluitdiensten) dus zelf op letten.

De verantwoordelijkheid voor de indeling van teamleden bij een EHD ligt bij de manager van het team.



Van de bar...

- Elftalhelpdienst en veegdienst: De taken die uitgevoerd moeten worden staan beschreven op de website onder faciliteiten-clubhuis.
Het is handig om een aantal shifts te maken, waarbij steeds 2 á 3 junioren dienst hebben. Vegen wordt door het gehele team gedaan.
- Wedstrijdtafel: 's ochtends door een gastouder bemand en 's middags verhuist naar het naar barhoofd. Bezoekende teams en coaches/scheidsrechters kunnen hun (max 3) koffie- of theemunten opvragen en vragen op welk veld ze moeten spelen. Dit staat ook op scherm achter bar.
De ouder bij de wedstrijdtafel kan bij problemen terecht bij de lijnco van dienst (naam en nummer in Dienstenschema).
- Limo: Voor de tegenstander en voor het eigen team is er limonade die u aan de toog links ná de wedstrijd kan afhalen, om met de 2 teams samen BUITEN ZITTEND te nuttigen.



Van de bar...ivm corona bar/EHD-dienst even niet...

- **Bardiensten**: ouders kunnen zichzelf via de site/app voor een bardienst inplannen, op de zaterdag en zondagochtend. Hoe dit werkt vind je [hier](#) terug op de website.
- Wanneer het wedstrijdschema bekend is zal de barcommissie op de open plekken de resterende ouders indelen. De bardienst zal dan (gedeeltelijk) samenvallen met de wedstrijd van het kind.
- Er is altijd een barhoofd aanwezig die de ouders achter de bar begeleidt.
- De ingeplande dienst kan niet meer ongedaan worden. Bij verhindering dient de ouder zélf voor vervanging te zorgen, bij voorkeur binnen het eigen team van het kind. Mocht ook dat niet lukken, dan kan contact worden opgenomen met de barcommissie: bar@roomburg.nl
- De diensten worden gepubliceerd op de website en in de Roomburg-app, de ouders worden per mail op de hoogte gebracht.



Van de bar... iets leuks organiseren voor het team?

- mogelijk 2 weken voor start van de competitie (speelronde tot 2 weken na afloop, behalve voor de laatste ronde/schouwen)
- Laat dit dan op tijd weten (gewenste datum), zodat we kunnen kijken naar de club-agenda), voor welke barbezetting kunnen we zorgen. Het is ook mogelijk om veel extra inkopen kunnen doen. Een lunch, borrel, etc. Het is ook mogelijk om een foto te maken van het team. Het is ook mogelijk om een beeld te maken van het team.
- Je kunt ook zelf dingen kopen of zelf iets meenemen (soms tegen een vergoeding van 2+ of non-alcoholisch) wordt ALTIJD betaald door de club. Het is ook mogelijk om een drank worden meegenomen. Het is ook mogelijk om een drank worden meegenomen.
- Kijk bij [Speciale aanvragen](#). Mail naar bar@roomburg.nl, of overleg met Maarten Hol of Peter Braas, onze barmanagers.



Vragen of opmerkingen? Vraag het je lijnco!

Bij vragen kan je altijd contact opnemen met je lijncoördinator via een van onderstaande mailadressen:

JongensA@roomburg.nl

meisjesA@roomburg.nl

JongensB@roomburg.nl

meisjesB@roomburg.nl

JongensC@roomburg.nl

meisjesC@roomburg.nl

JongensD@roomburg.nl

meisjesD@roomburg.nl

