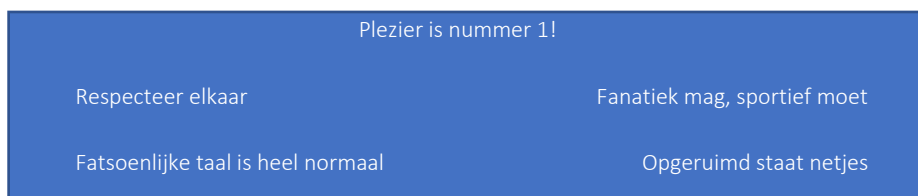


Escalatieladder voor incidentafhandeling Roomburg

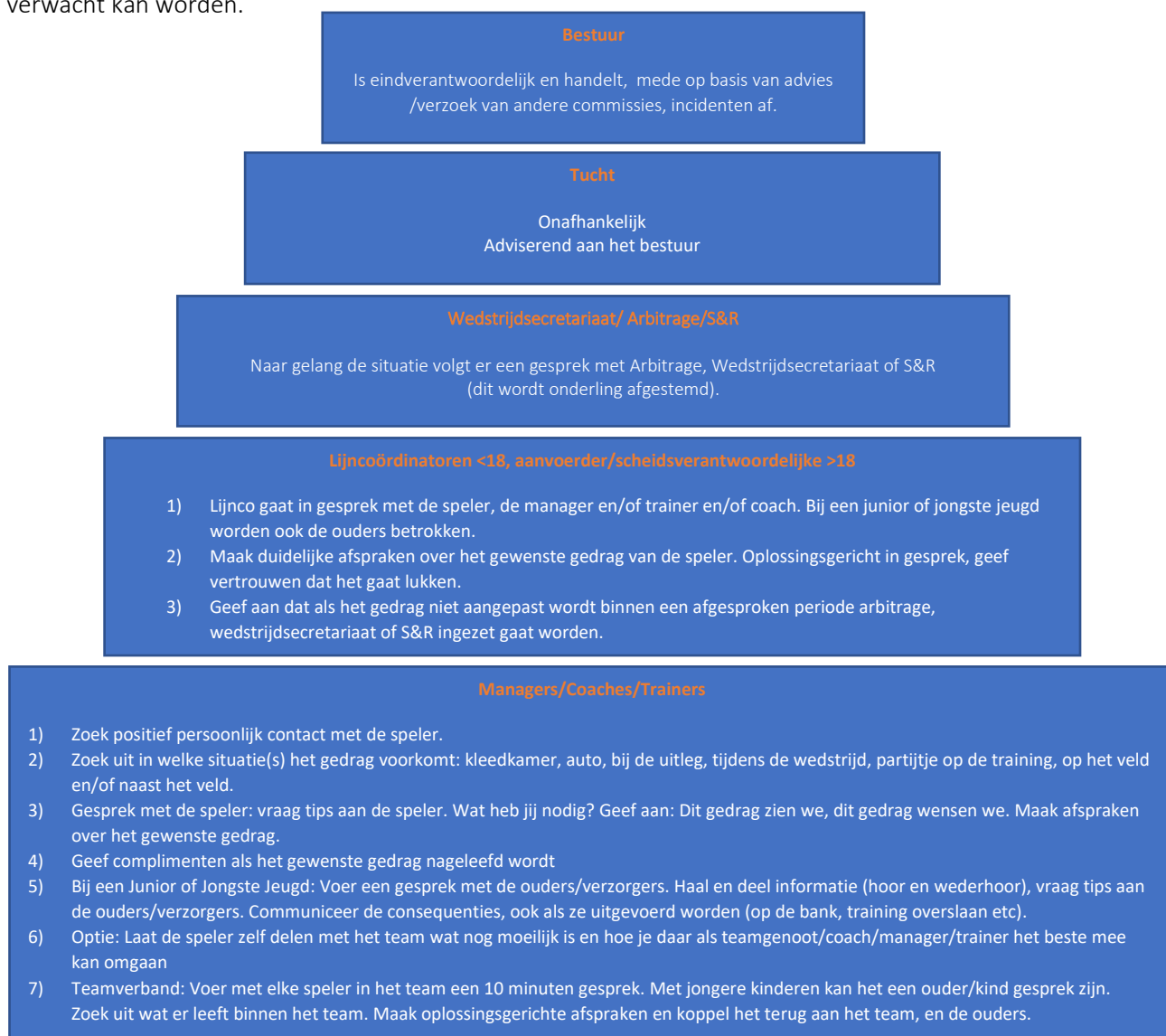
Gastvrijheid is belangrijk bij Roomburg. We zijn een open en toegankelijke club waar iedereen zich thuis voelt. Dit doen we in de eerste plaats door samen handen en voeten te geven aan onze basisafspraken:



Hiermee willen we een veilige en sportieve sfeer creëren en zoveel mogelijk incidenten voorkomen. Wanneer er toch incidenten met of rondom spelers* zijn, dan willen we deze op een goede manier afhandelen. Het uitgangspunt hierbij is dat we het zo dicht mogelijk bij de spelers willen oplossen. Wanneer dit niet lukt, zetten we een stap op de escalatieladder om zo uiteindelijk tot een oplossing te komen.

De escalatieladder

Hieronder wordt de escalatieladder nader toegelicht. Bij elke stap op de escalatieladder staat beschreven wat er van wie verwacht kan worden.



*daar waar speler staat, kan ook een andere bezoeker van Roomburg bedoeld worden, zoals: niet spelend lid, ouder, supporter, trainer, manager, coach, etc.

Bij incidenten rondom de scheidsrechters, graag contact opnemen met arbitrage@roomburg.nl